

# Jardin d'hiver

Chanté par Henri Salvador

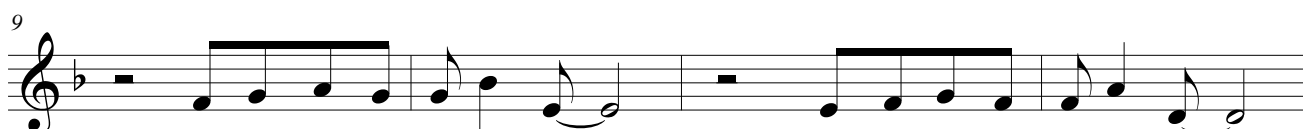
B. Biolay et K. Ziedler  
Arr. Michel Hild



1. Je vou-drais du so - leil vert, \_\_\_ des den-tell' et des thé-ières, \_\_\_  
(2. Je vou-drais du) Fred As-taire, \_\_\_ re - voir un La - té - co - ère, \_\_\_  
(3. Dou dou dou.. )



des pho - tos de bord de mer \_\_\_ (1/2) dans mon jar - din d'hi - ver.  
je vou-drais tou - jours te plaire \_\_\_



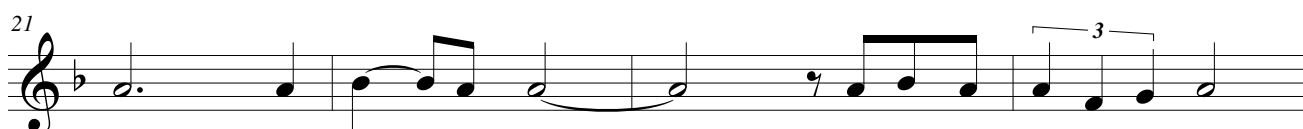
Je vou - drais de la lu - mière \_\_\_ comm' en Nou - vell' - An - gle - terre \_\_\_  
Je veux dé - jeu - ner par - terre \_\_\_ comm' au long des gol-fes clairs, \_\_\_



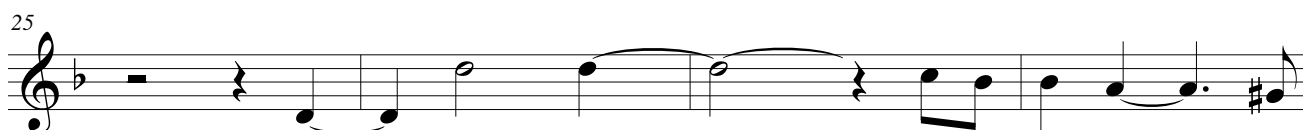
Je veux chan-ger d'at - mos-phère \_\_\_ (1/2et3) dans mon jar - din d'hi - ver.  
t'em - bras - ser les yeux ou - verts \_\_\_



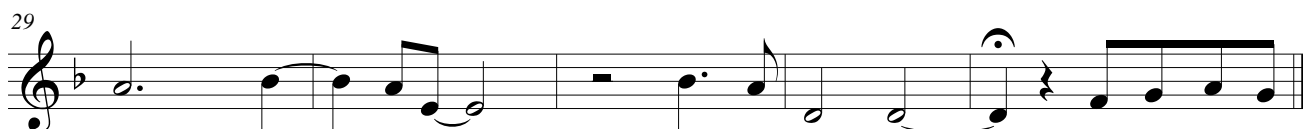
REFRAIN Ta \_\_\_ robe à fleurs sous la pluie de \_\_\_ no -



vembr', Mes mains \_\_\_ qui courent \_\_\_ Je n'en peux plus de d'at-tendr'.



Les an - nées passent \_\_\_ Qu'il est loin l'â - ge



tendre. Nul \_\_\_ ne peut nous en ten - dre. \_\_\_ 2. Je vou-drais du

[fin]